

## 資料 32 緑化重点地区（水前寺・九品寺地区） 緑被率及び緑視率調査

緑化重点地区の地域拠点（水前寺・九品寺地区）区域と、平成 30 年度（2018 年度）に行った緑被率調査の結果と、令和 2 年度（2020 年度）に行った緑視率調査の調査位置と方向を示します。



資料：熊本市航空写真【平成 29 年度】、熊本市立地適正化計画【平成 28 年度】



緑視率調査（水前寺・九品寺⑥）



緑視率調査（水前寺・九品寺⑨）

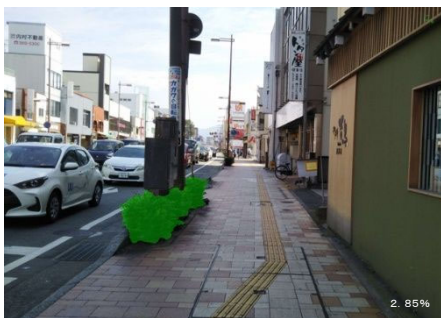
凡例	
.....	地域拠点区域
—	都市機能誘導区域
H30 緑被率調査	
	A: 人工林・自然林・竹林
	B: 果樹園・野草地
	C: 水田・畑
	D: 裸地・水域
R2 緑視率調査	
	緑視率調査箇所

### 資料 33 緑化重点地区（健軍地区） 緑被率及び緑視率調査

緑化重点地区の地域拠点（健軍地区）区域と、平成 30 年度（2018 年度）に行った緑被率調査の結果と、令和 2 年度（2020 年度）に行った緑視率調査の調査位置と方向を示します。



資料：熊本市航空写真【平成 29 年度】、熊本市立地適正化計画【平成 28 年度】



緑視率調査（健軍①）

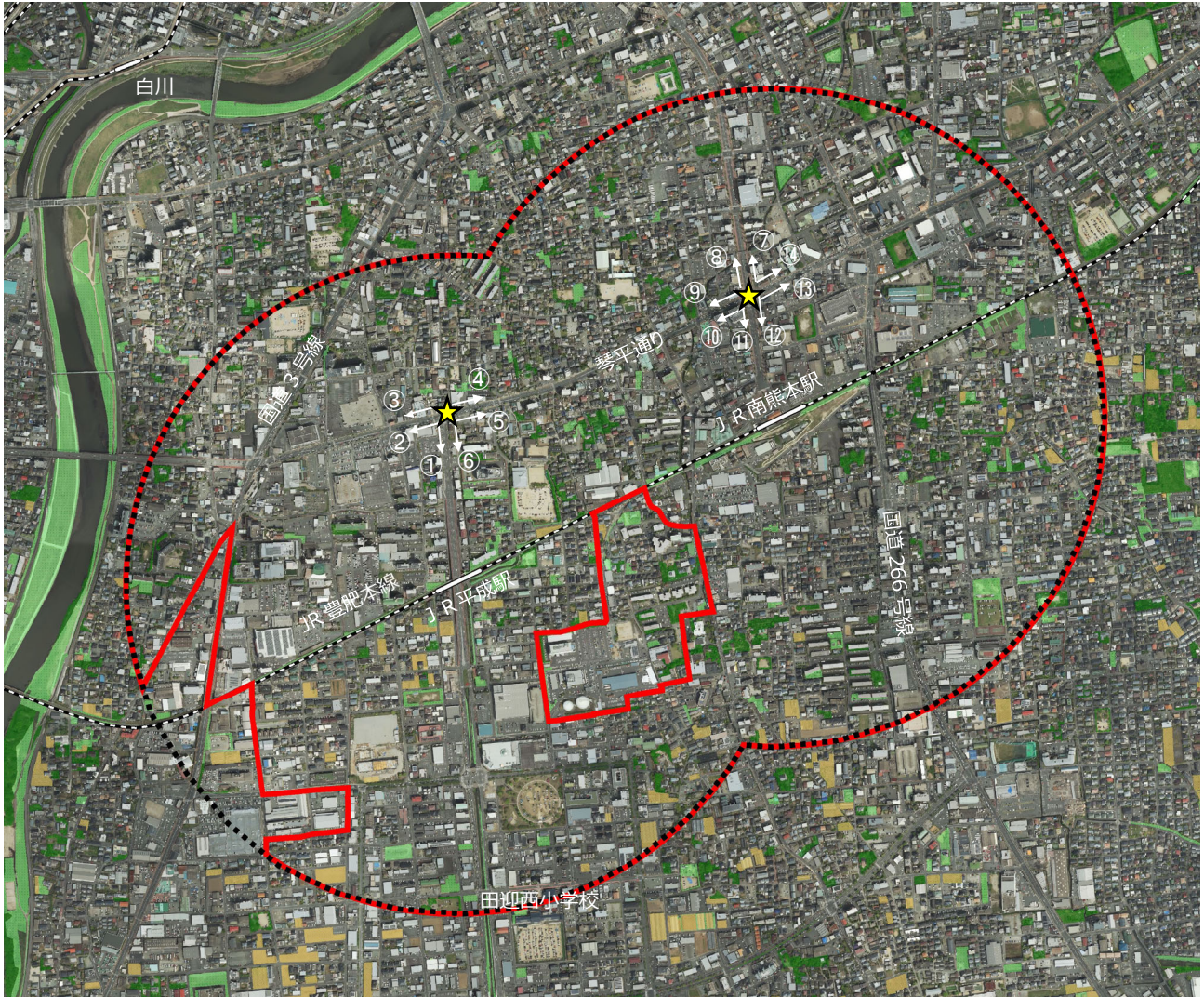


緑視率調査（健軍⑤）

凡例	
.....	地域拠点区域
—	都市機能誘導区域
H30 緑被率調査	
<span style="display:inline-block; width:15px; height:15px; background-color:#008000;"></span>	A: 人工林・自然林・竹林
<span style="display:inline-block; width:15px; height:15px; background-color:#90EE90;"></span>	B: 果樹園・野草地
<span style="display:inline-block; width:15px; height:15px; background-color:#FFFF00;"></span>	C: 水田・畑
<span style="display:inline-block; width:15px; height:15px; background-color:#A0522D;"></span>	D: 裸地・水域
R2 緑視率調査	
<span style="display:inline-block; width:15px; height:15px; background-color:yellow; border:1px solid black;"></span>	★ 緑視率調査箇所

## 資料 34 緑化重点地区（平成・南熊本地区） 緑被率及び緑視率調査

緑化重点地区の地域拠点（平成・南熊本地区）区域と、平成 30 年度（2018 年度）に行った緑被率調査の結果と、令和 2 年度（2020 年度）に行った緑視率調査の調査位置と方向を示します。



資料：熊本市航空写真【平成 29 年度】、熊本市立地適正化計画【平成 28 年度】



緑視率調査（平成・南熊本⑥）

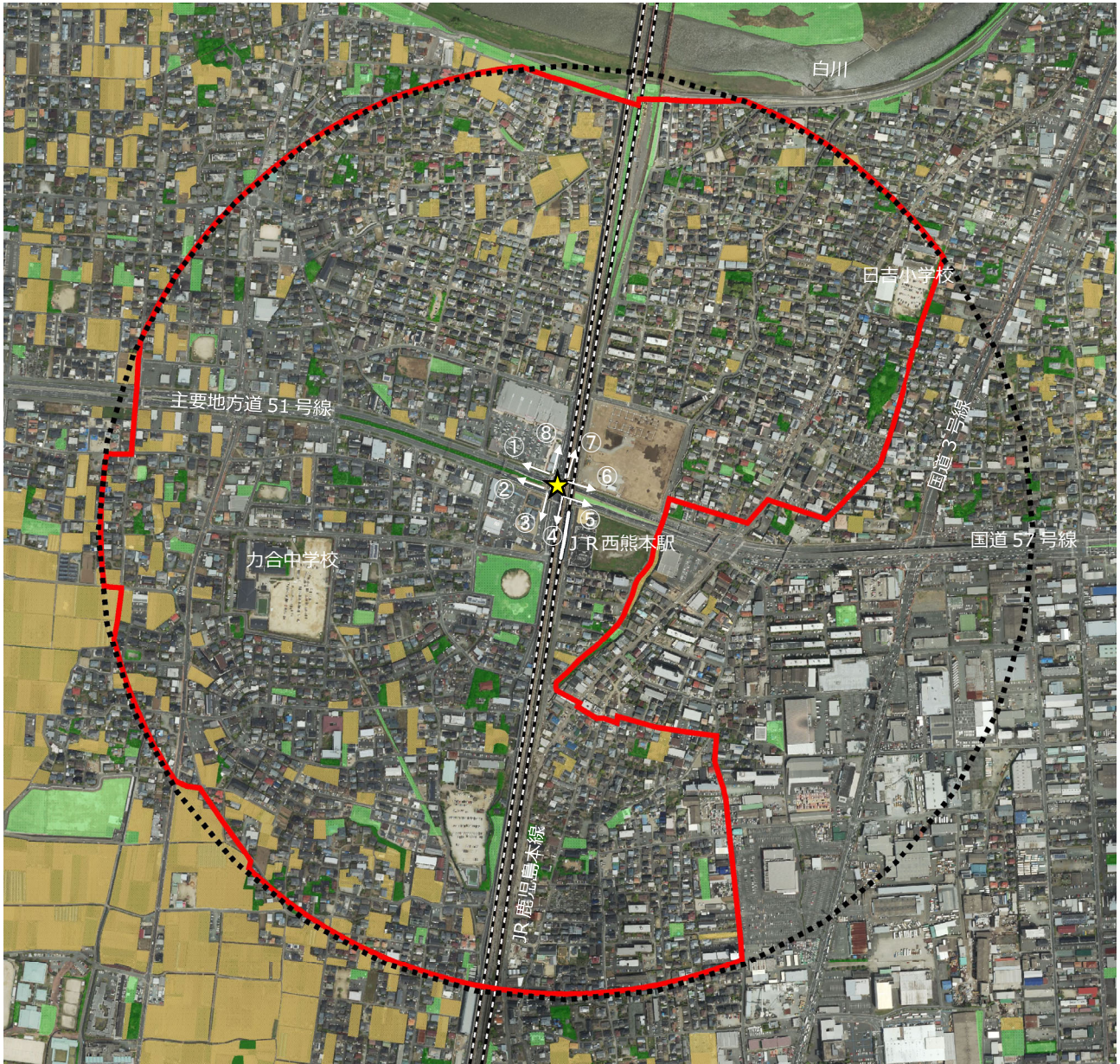


緑視率調査（平成・南熊本⑧）

凡例	
.....	地域拠点区域
—	都市機能誘導区域
H30 緑被率調査	
■ (Green)	A: 人工林・自然林・竹林
■ (Light Green)	B: 果樹園・野草地
■ (Yellow)	C: 水田・畑
■ (Brown)	D: 裸地・水域
R2 緑視率調査	
★	緑視率調査箇所

## 資料 35 緑化重点地区（刈草地区） 緑被率及び緑視率調査

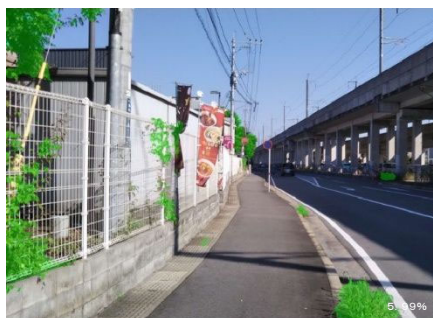
緑化重点地区の地域拠点（刈草地区）区域と、平成 30 年度（2018 年度）に行った緑被率調査の結果と、令和 2 年度（2020 年度）に行った緑視率調査の調査位置と方向を示します。



資料：熊本市航空写真【平成 29 年度】、熊本市立地適正化計画【平成 28 年度】



緑視率調査（刈草①）

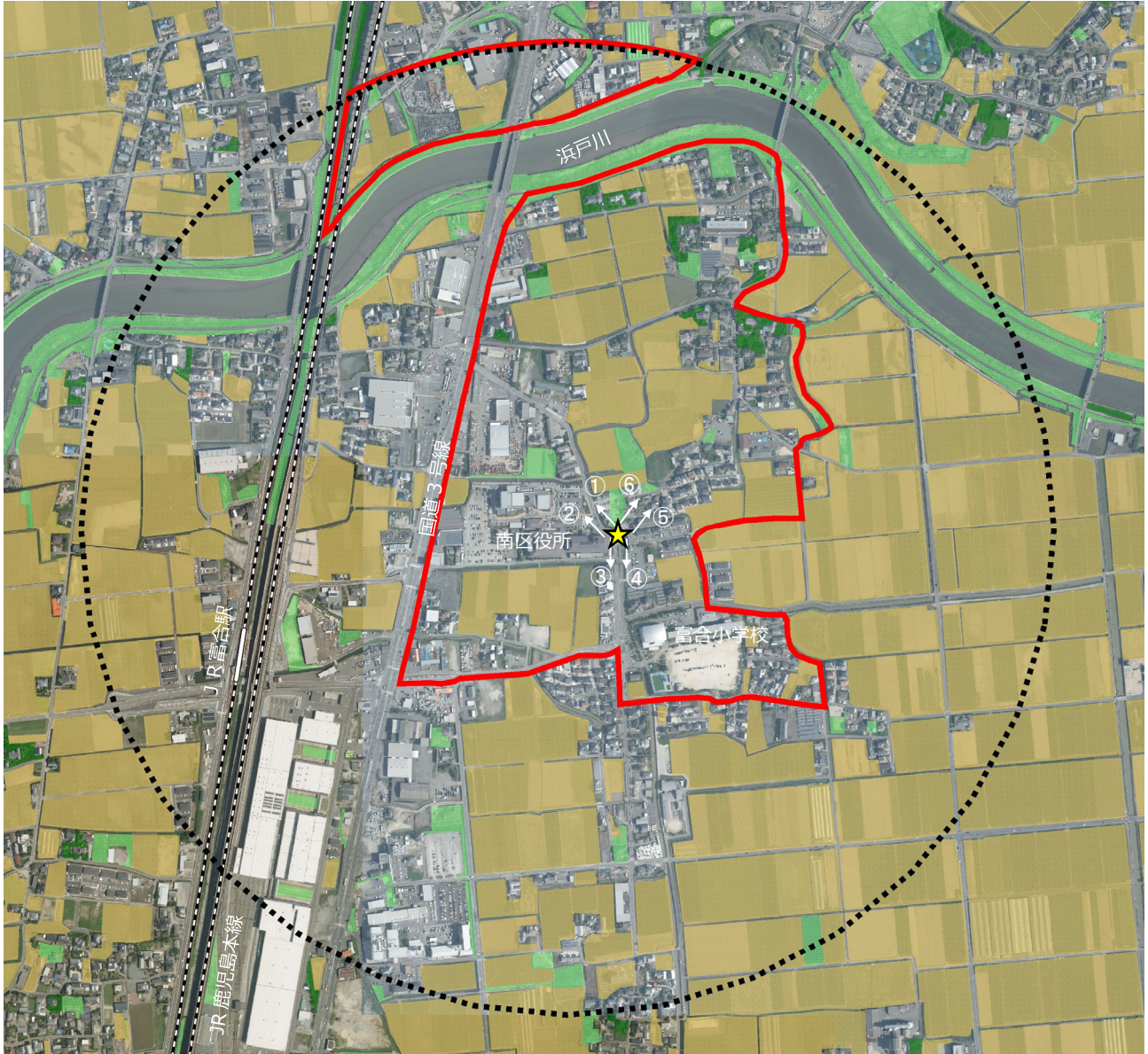


緑視率調査（刈草⑧）

凡例	
.....	地域拠点区域
—	都市機能誘導区域
H30 緑被率調査	
	A: 人工林・自然林・竹林
	B: 果樹園・野草地
	C: 水田・畑
	D: 裸地・水域
R2 緑視率調査	
	緑視率調査箇所

## 資料 36 緑化重点地区（富合地区） 緑被率及び緑視率調査

緑化重点地区の地域拠点（富合地区）区域と、平成 30 年度（2018 年度）に行った緑被率調査の結果と、令和 2 年度（2020 年度）に行った緑視率調査の調査位置と方向を示します。



資料：熊本市航空写真【平成 29 年度】、熊本市立地適正化計画【平成 28 年度】



緑視率調査（富合③）

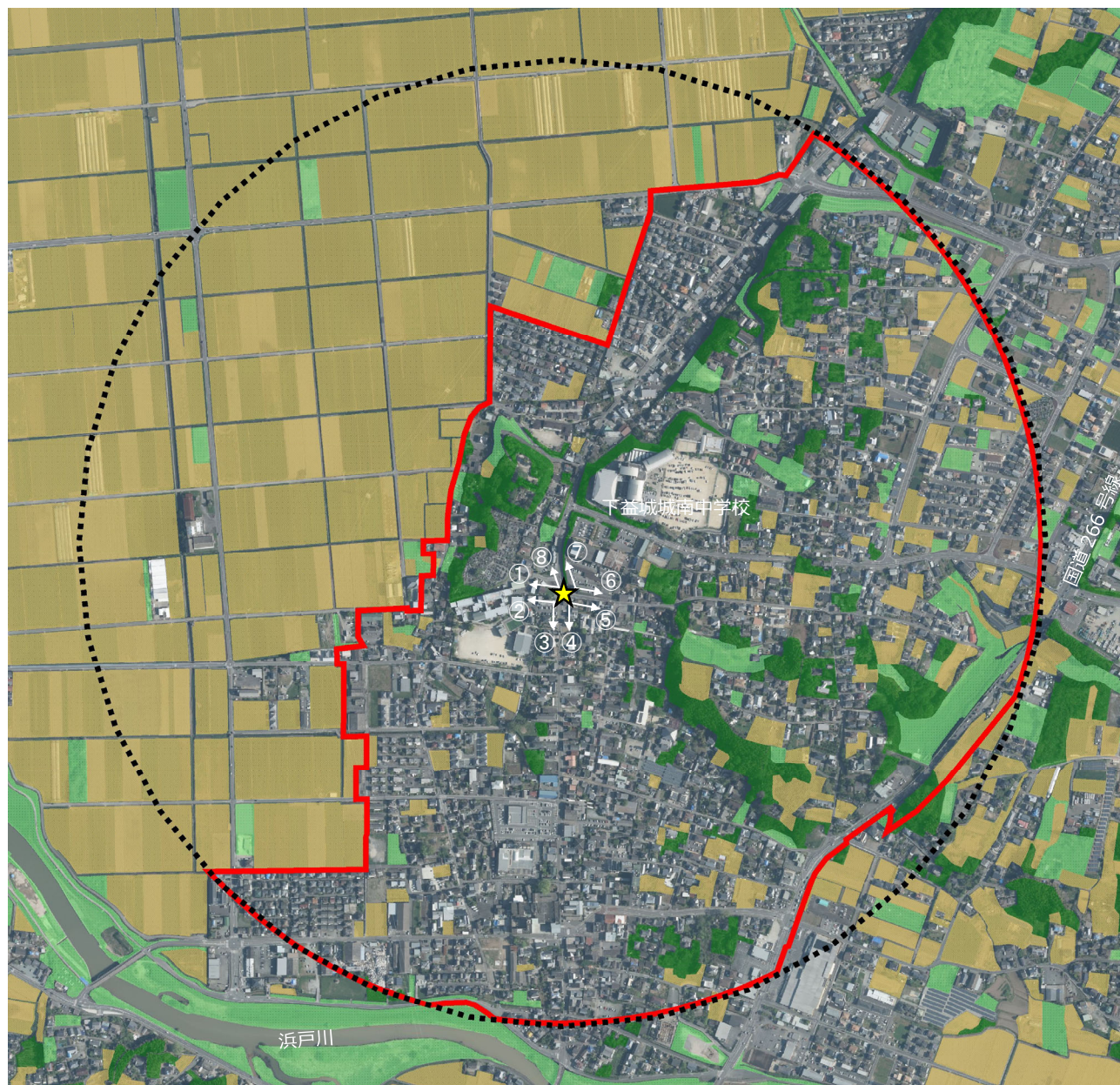


緑視率調査（富合④）

凡例	
.....	地域拠点区域
—	都市機能誘導区域
H30 緑被率調査	
<span style="display:inline-block; width:15px; height:15px; background-color:#008000;"></span>	A: 人工林・自然林・竹林
<span style="display:inline-block; width:15px; height:15px; background-color:#90EE90;"></span>	B: 果樹園・野草地
<span style="display:inline-block; width:15px; height:15px; background-color:#FFD700;"></span>	C: 水田・畑
<span style="display:inline-block; width:15px; height:15px; background-color:#A0522D;"></span>	D: 裸地・水域
R2 緑視率調査	
★	緑視率調査箇所

## 資料 37 緑化重点地区（城南地区） 緑被率及び緑視率調査

緑化重点地区の地域拠点（城南地区）区域と、平成 30 年度（2018 年度）に行った緑被率調査の結果と、令和 2 年度（2020 年度）に行った緑視率調査の調査位置と方向を示します。



資料：熊本市航空写真【平成 29 年度】、熊本市立地適正化計画【平成 28 年度】

### 凡例

- ..... 地域拠点区域
- 都市機能誘導区域
- H30 緑被率調査
  - A: 人工林・自然林・竹林
  - B: 果樹園・野草地
  - C: 水田・畑
  - D: 裸地・水域
- R2 緑視率調査
  - ★ 緑視率調査箇所



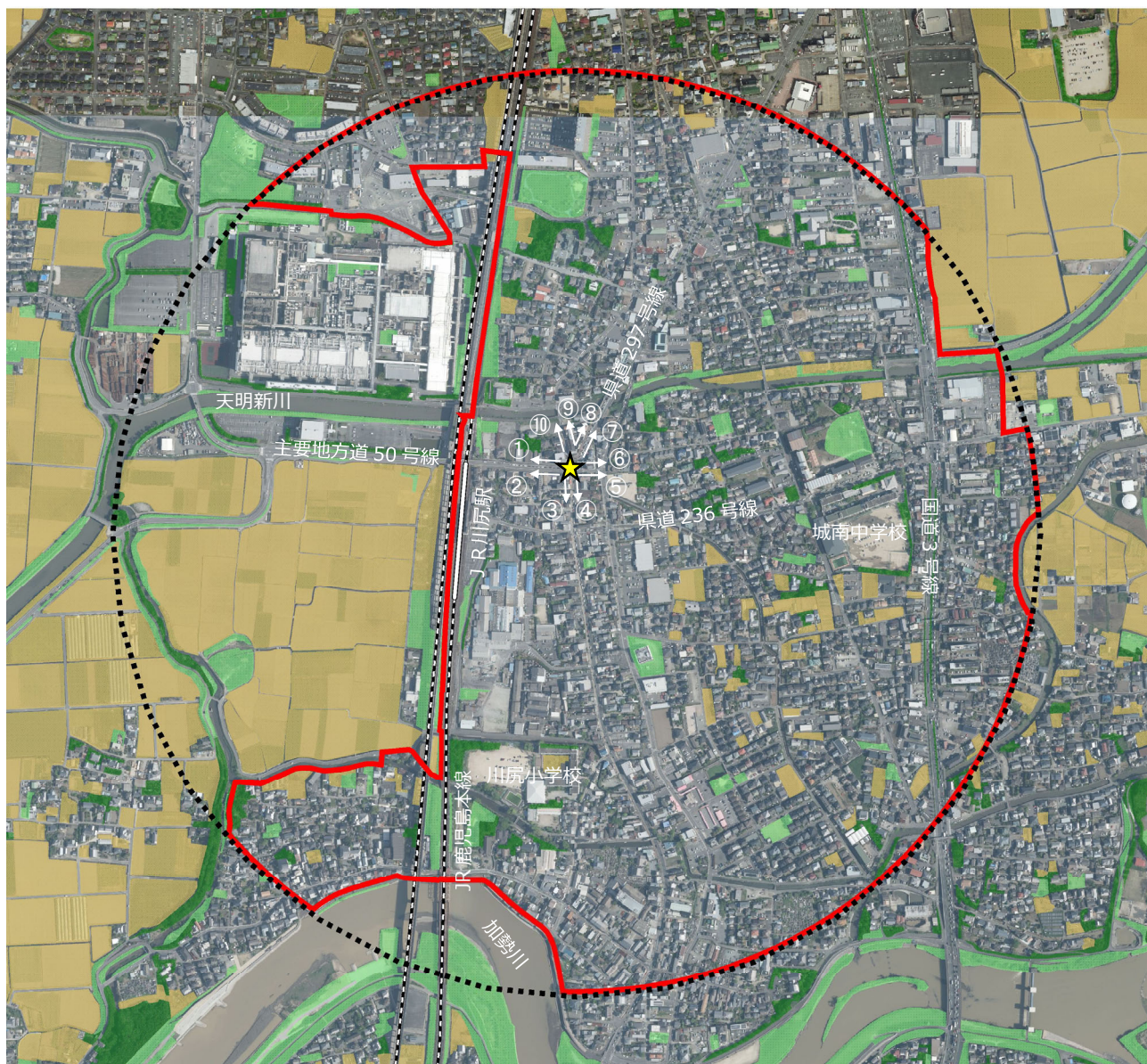
緑視率調査（城南①）



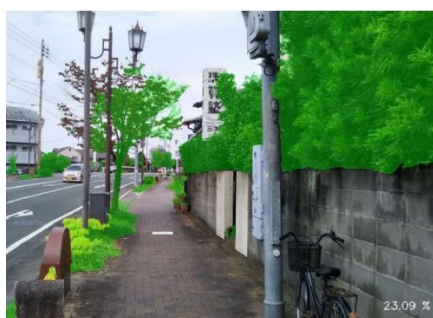
緑視率調査（城南④）

## 資料 38 緑化重点地区（川尻地区） 緑被率及び緑視率調査

緑化重点地区の地域拠点（川尻地区）区域と、平成 30 年度（2018 年度）に行った緑被率調査の結果と、令和 2 年度（2020 年度）に行った緑視率調査の調査位置と方向を示します。



資料：熊本市航空写真【平成 29 年度】、熊本市立地適正化計画【平成 28 年度】



緑視率調査（川尻⑦）

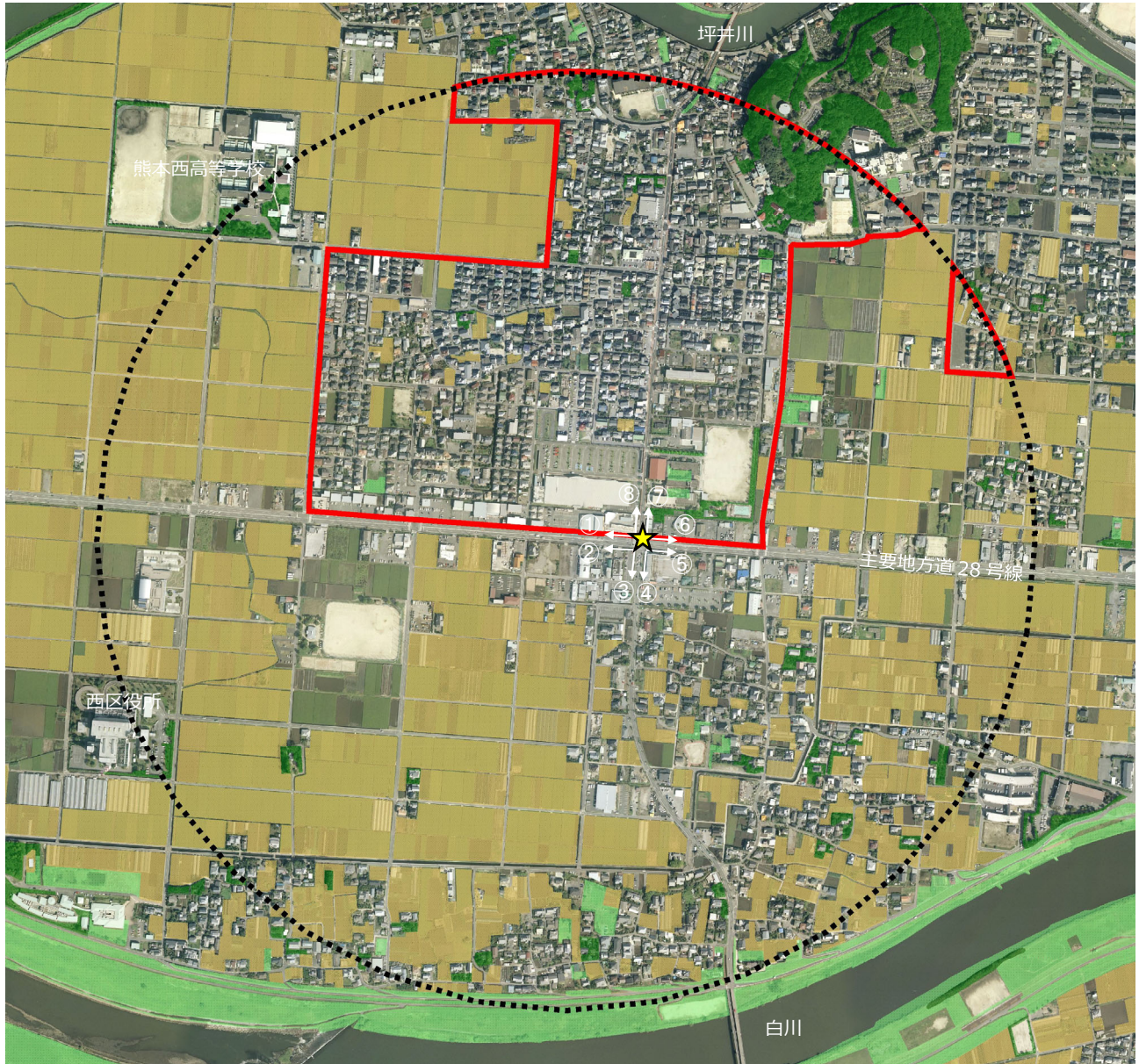


緑視率調査（川尻⑧）

凡例	
.....	地域拠点区域
—	都市機能誘導区域
H30 緑被率調査	
	A: 人工林・自然林・竹林
	B: 果樹園・野草地
	C: 水田・畑
	D: 裸地・水域
R2 緑視率調査	
	緑視率調査箇所

## 資料 39 緑化重点地区（城山地区） 緑被率及び緑視率調査

緑化重点地区の地域拠点（城山地区）区域と、平成 30 年度（2018 年度）に行った緑被率調査の結果と、令和 2 年度（2020 年度）に行った緑視率調査の調査位置と方向を示します。



資料：熊本市航空写真【平成 29 年度】、熊本市立地適正化計画【平成 28 年度】



緑視率調査（城山③）



緑視率調査（城山④）

凡例	
.....	地域拠点区域
—	都市機能誘導区域
H30 緑被率調査	
■	A: 人工林・自然林・竹林
■	B: 果樹園・野草地
■	C: 水田・畑
■	D: 裸地・水域
R2 緑視率調査	
★	緑視率調査箇所



## 資料 40 緑化重点地区（上熊本地区） 緑被率及び緑視率調査

緑化重点地区の地域拠点（上熊本地区）区域と、平成 30 年度（2018 年度）に行った緑被率調査の結果と、令和 2 年度（2020 年度）に行った緑視率調査の調査位置と方向を示します。



資料：熊本市航空写真【平成 29 年度】、熊本市立地適正化計画【平成 28 年度】



緑視率調査（上熊本①）



緑視率調査（上熊本②）

凡例	
.....	地域拠点区域
—	都市機能誘導区域
H30 緑被率調査	
■ (Dark Green)	A: 人工林・自然林・竹林
■ (Light Green)	B: 果樹園・野草地
■ (Yellow-Green)	C: 水田・畑
■ (Brown)	D: 裸地・水域
R2 緑視率調査	
★	緑視率調査箇所