

【参考資料】

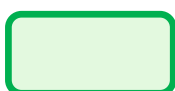
見直し検討対象公園位置図（未供用区域・供用区域）

見直し検討対象公園 一覧

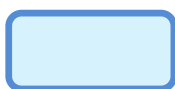
種別	番号	公園名	公園の所在地（供用・未供用区域含む）	頁
街区公園	1	秋田公園	熊本市東区若葉4丁目地内	30頁
	2	坪井一丁目公園	熊本市中央区坪井1丁目地内	30頁
	3	中緑公園	熊本市南区中無田町地内	30頁
近隣公園	4	池亀公園	熊本市西区池亀町地内	31頁
	5	保田窪公園	熊本市東区保田窪本町、渡鹿9丁目、新南部3丁目地内	31頁
	6	川尻公園	熊本市南区川尻5丁目地内	31頁
	7	白藤公園	熊本市南区白藤2丁目、八幡5丁目地内	31頁
	8	高野辺田公園	熊本市西区域山上代町、上代2丁目、八島町地内	32頁
	9	蓮台寺公園	熊本市西区蓮台寺4丁目、5丁目地内	32頁
地区公園	10	八景水谷公園	熊本市北区八景水谷1丁目地内	33頁
総合公園	11	熊本城公園	熊本市中央区古京町、宮内、新町3丁目、二の丸、本丸地内	34頁
運動公園	12	南運動公園	熊本市南区江越2丁目、平田2丁目、近見4丁目地内	35頁
広域公園	13	水前寺江津湖公園	熊本市中央区水前寺公園、出水1丁目、出水2丁目、神水本町、東区神水本町、江津1丁目、3丁目、湖東2丁目、3丁目、下江津1丁目、5丁目、6丁目、健軍4丁目、5丁目、水源1丁目、画図東1丁目、2丁目、広木町、秋津町秋田地内	36頁
歴史公園	14	北岡自然公園	熊本市中央区横手2丁目地内	37頁
風致公園	15	花岡山公園	熊本市西区春日4丁目、横手2丁目地内	38頁
緑地	16	立田山緑地	熊本市中央区黒髪4丁目、8丁目地内、北区室園町、清水万石1丁目地内	39頁
	17	神園山小山山緑地	熊本市東区神園1丁目、小山6丁目、平山町地内	40頁
	18	戸島山緑地	熊本市東区戸島本町地内	41頁
墓園	19	小峰墓地	熊本市中央区黒髪4丁目地内	42頁
	20	城山墓園	熊本市西区上代9丁目地内	43頁

この地図の凡例

都市計画公園区域のうち

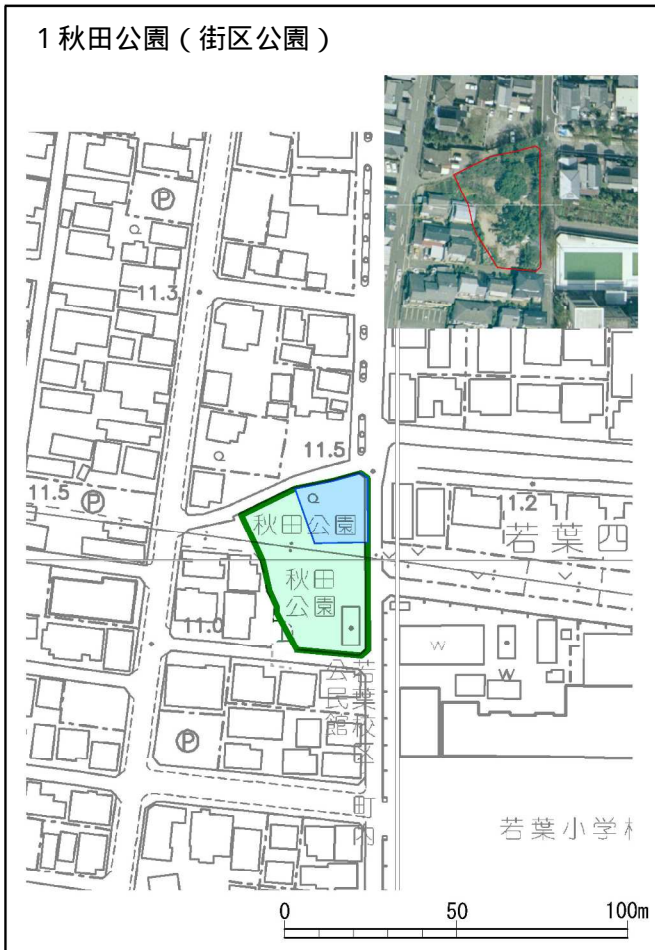


未供用区域

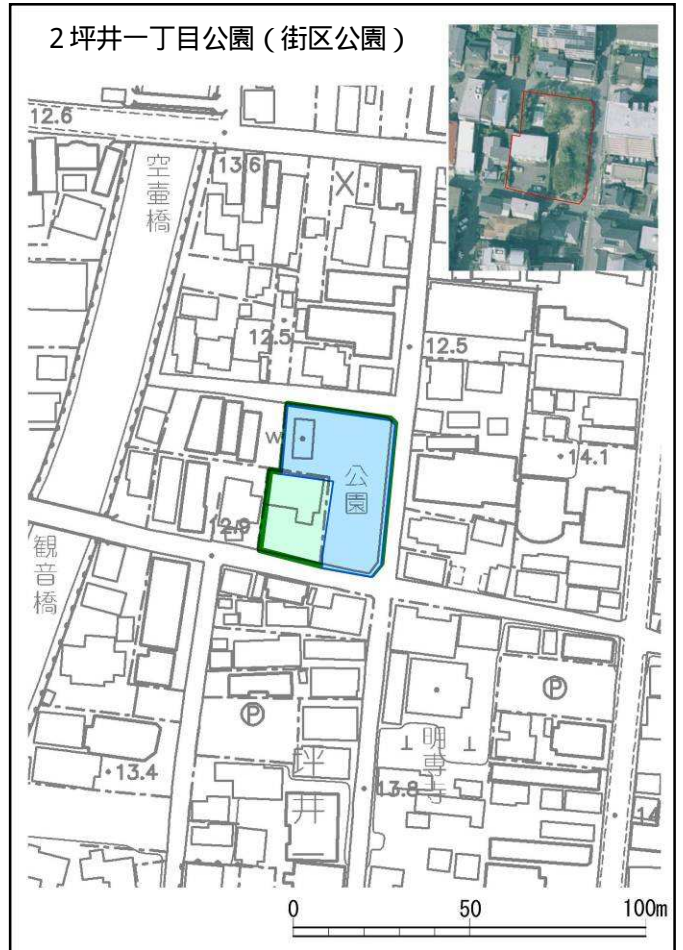


供用区域

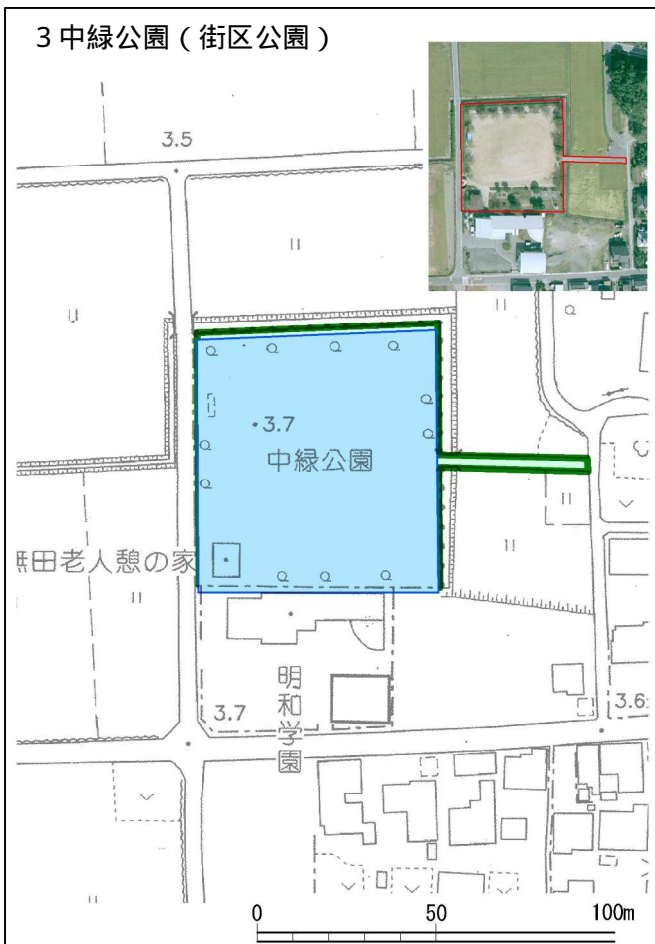
1 秋田公園（街区公園）



2 坪井一丁目公園（街区公園）



3 中緑公園（街区公園）

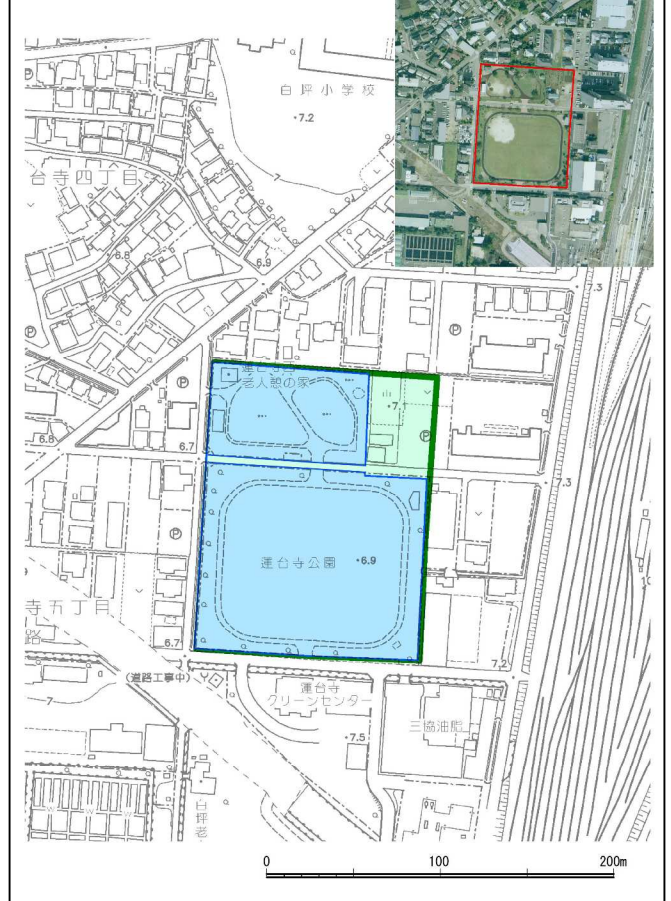


〔注〕この地図で表す区域は、都市計画決定図書の内容を書き写した参考図です。

8 高野辺田公園（近隣公園）

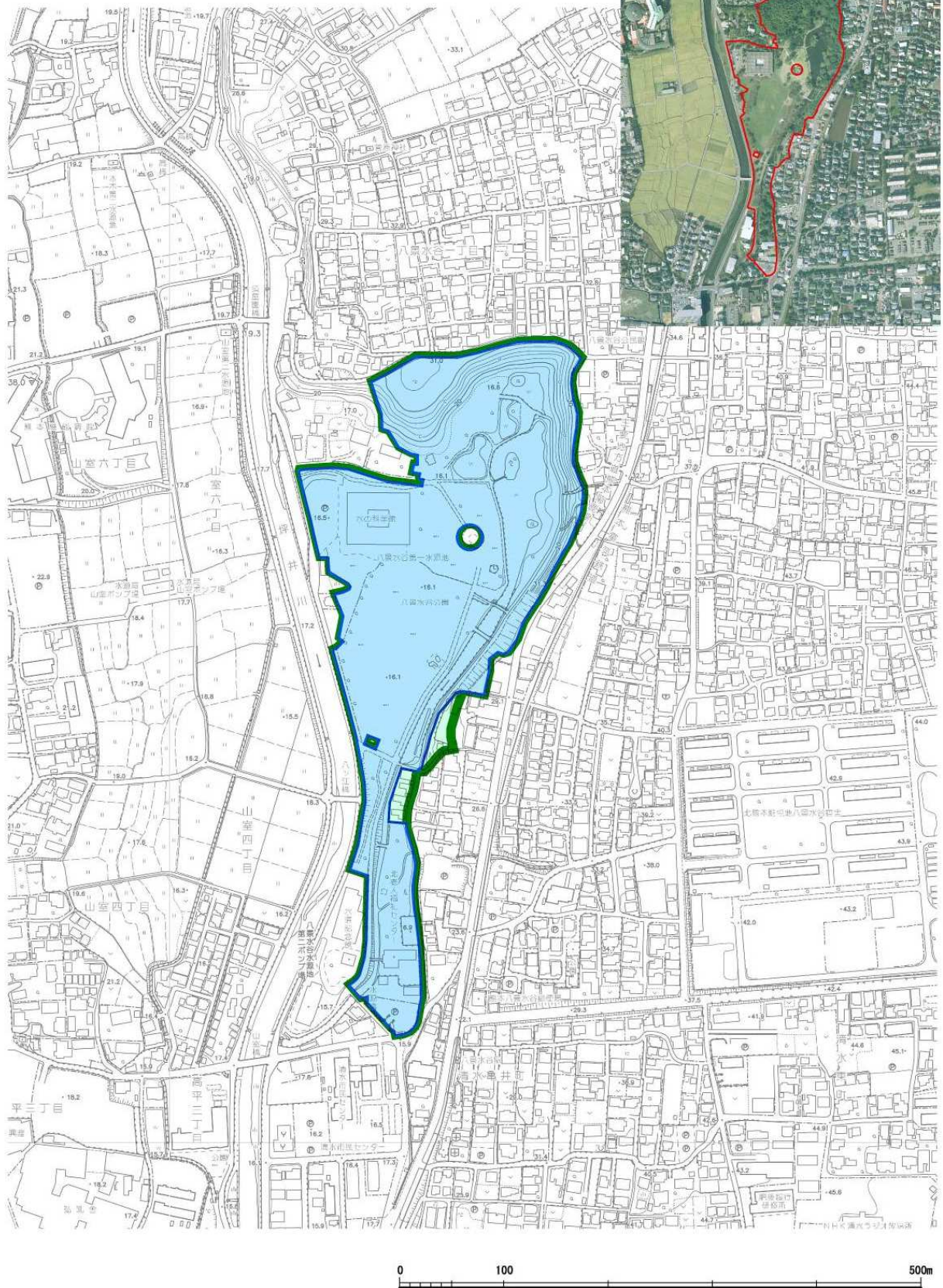


9 蓮台寺公園（近隣公園）



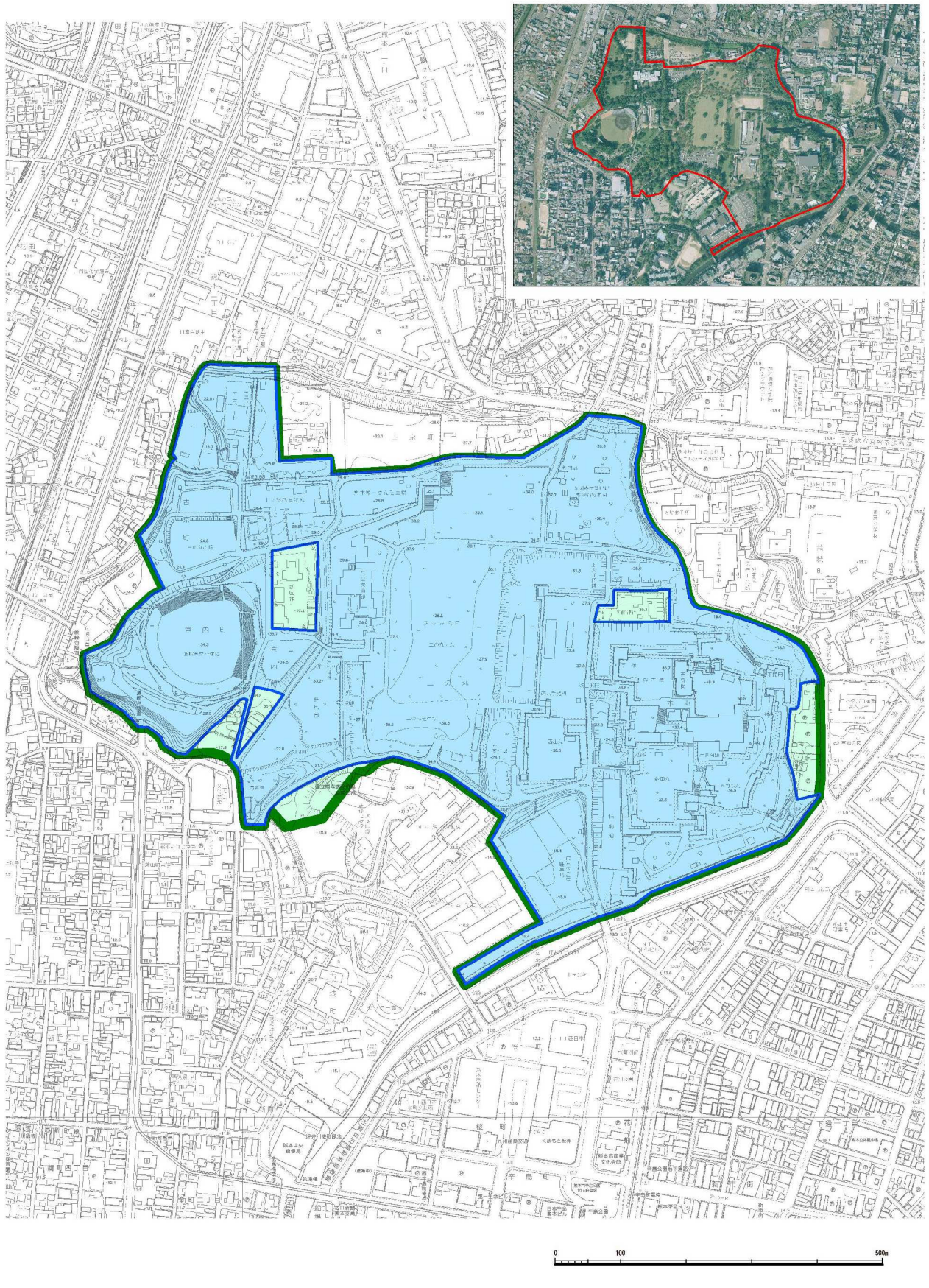
（注）この地図で表す区域は、都市計画決定図書の内容を書き写した参考図です。

10 八景水谷公園（地区公園）



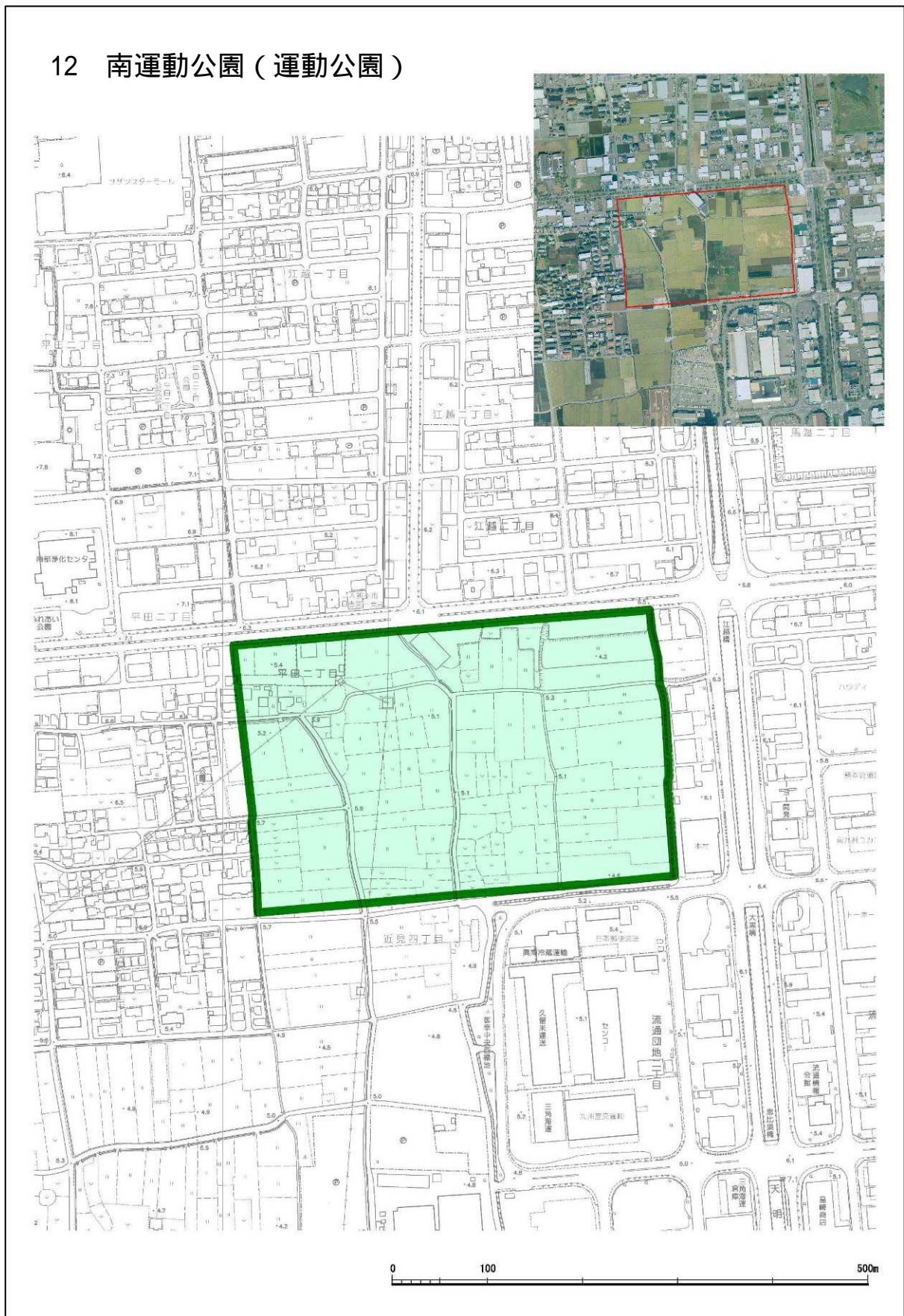
(注) この地図で表す区域は、都市計画決定図書の内容を書き写した参考図です。

11 熊本城公園（総合公園）



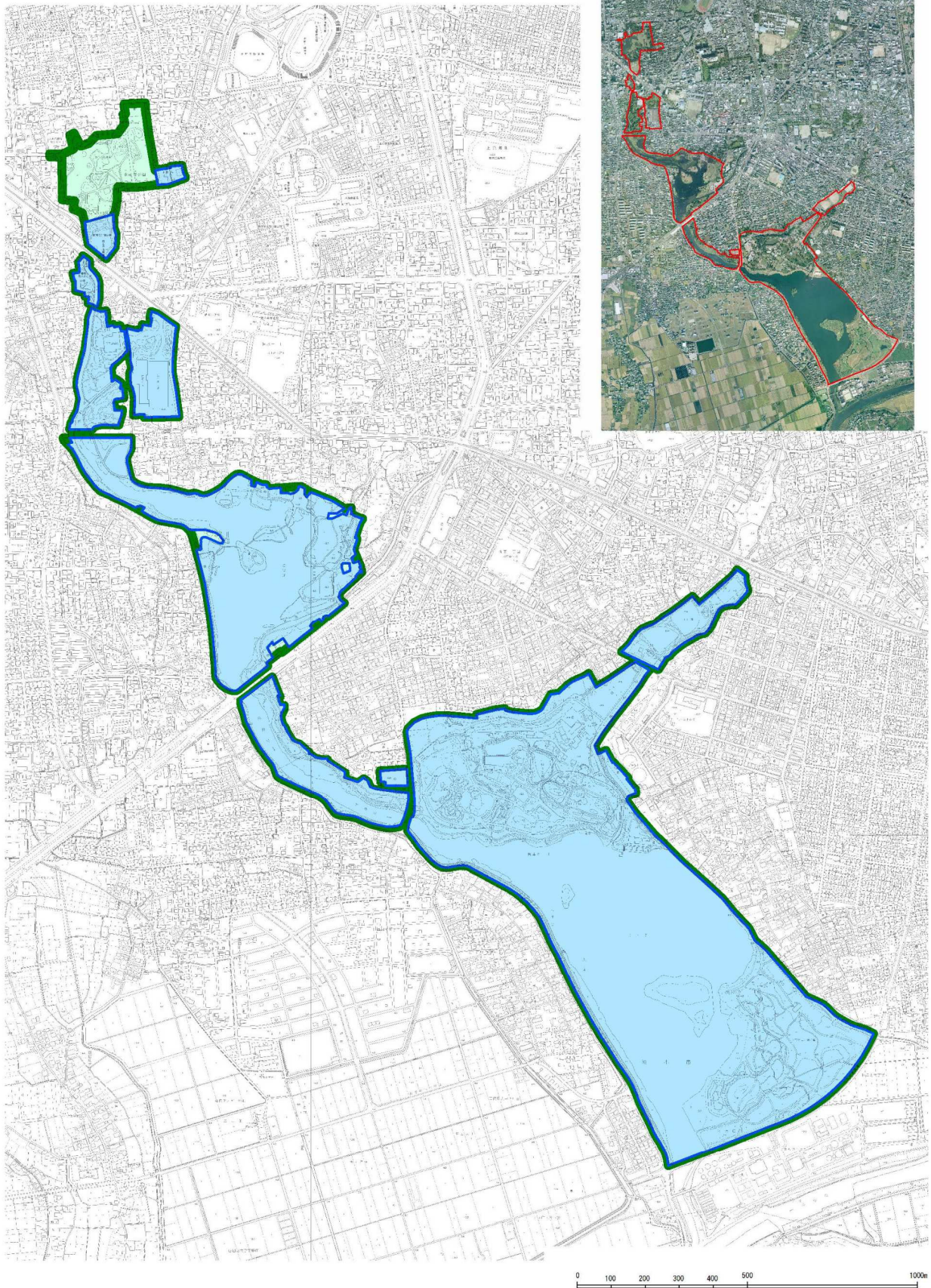
(注) この地図で表す区域は、都市計画決定図書の内容を書き写した参考図です。

12 南運動公園（運動公園）



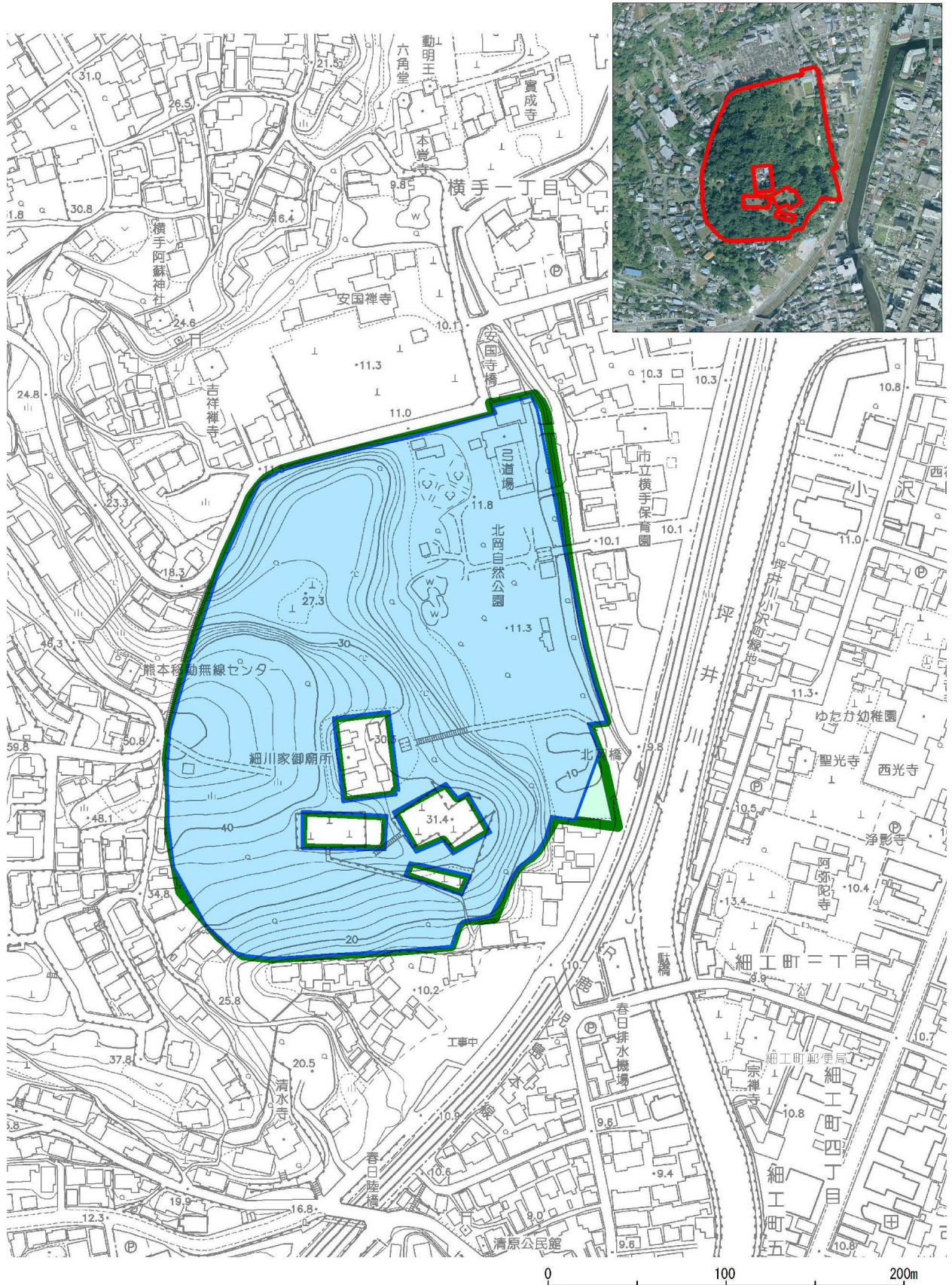
(注) この地図で表す区域は、都市計画決定図書の内容を書き写した参考図です。

13 水前寺江津湖公園（広域公園）



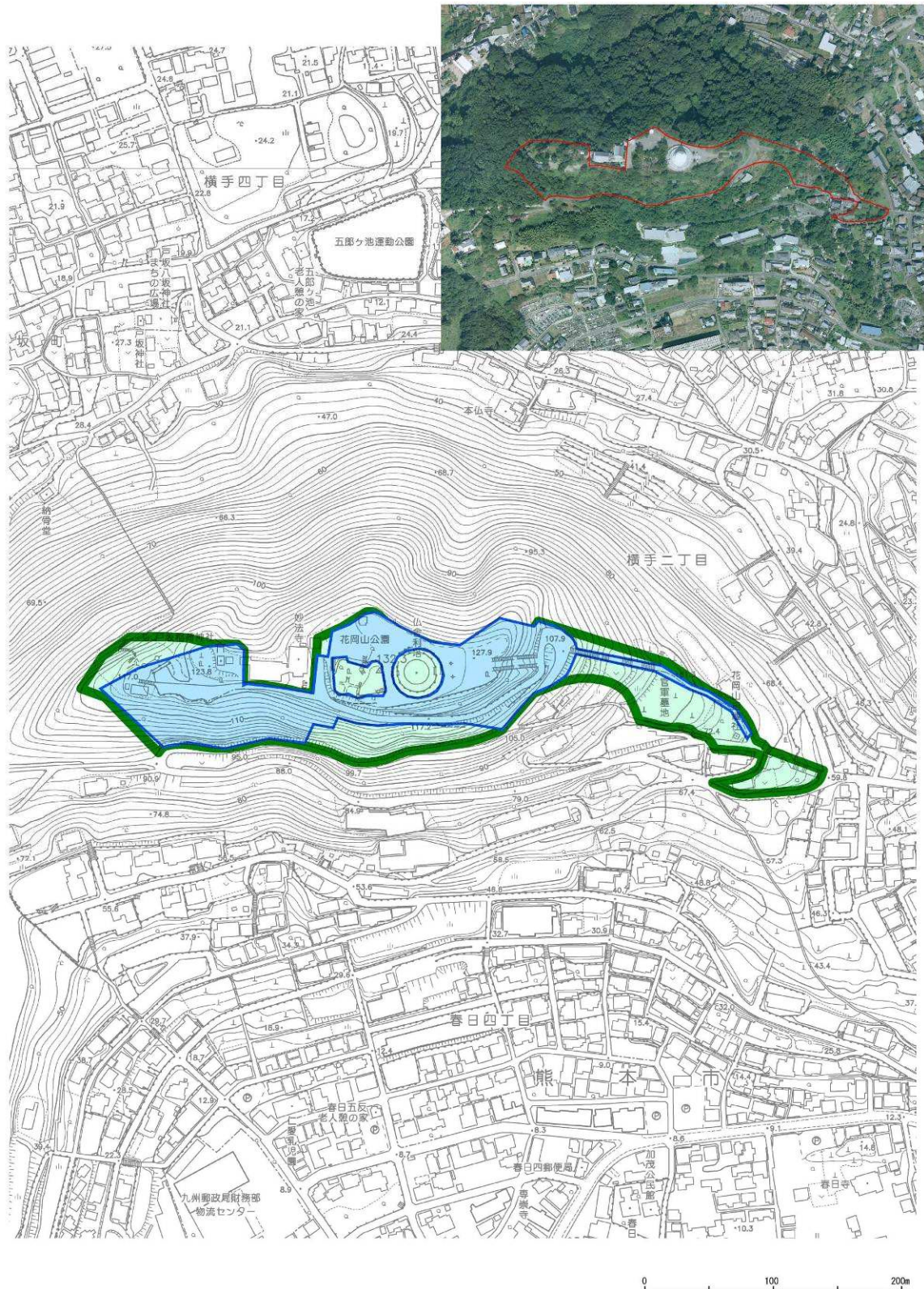
(注) この地図で表す区域は、都市計画決定図書の内容を書き写した参考図です。

14 北岡自然公園（歴史公園）



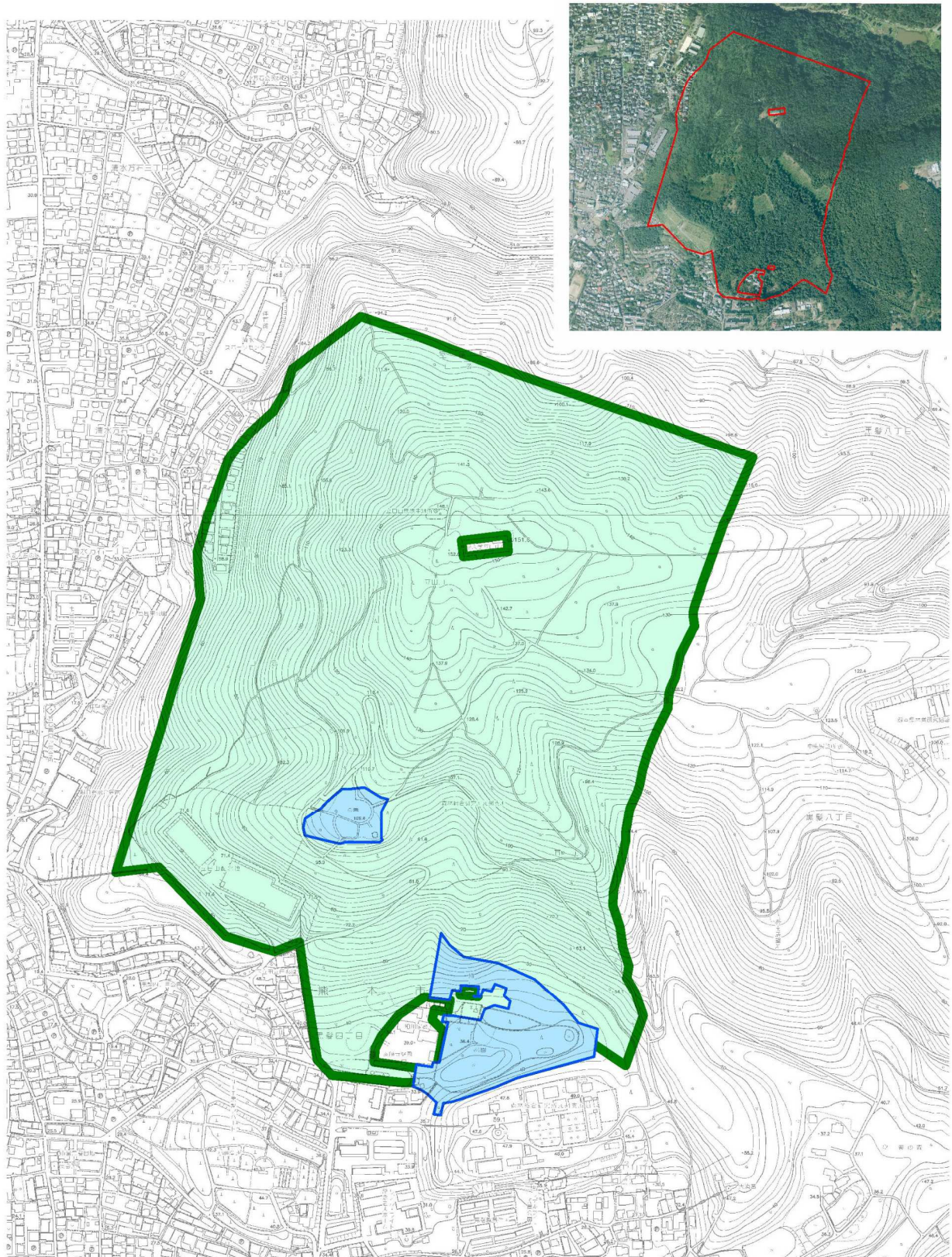
(注) この地図で表す区域は、都市計画決定図書の内容を書き写した参考図です。

15 花岡山公園（風致公園）



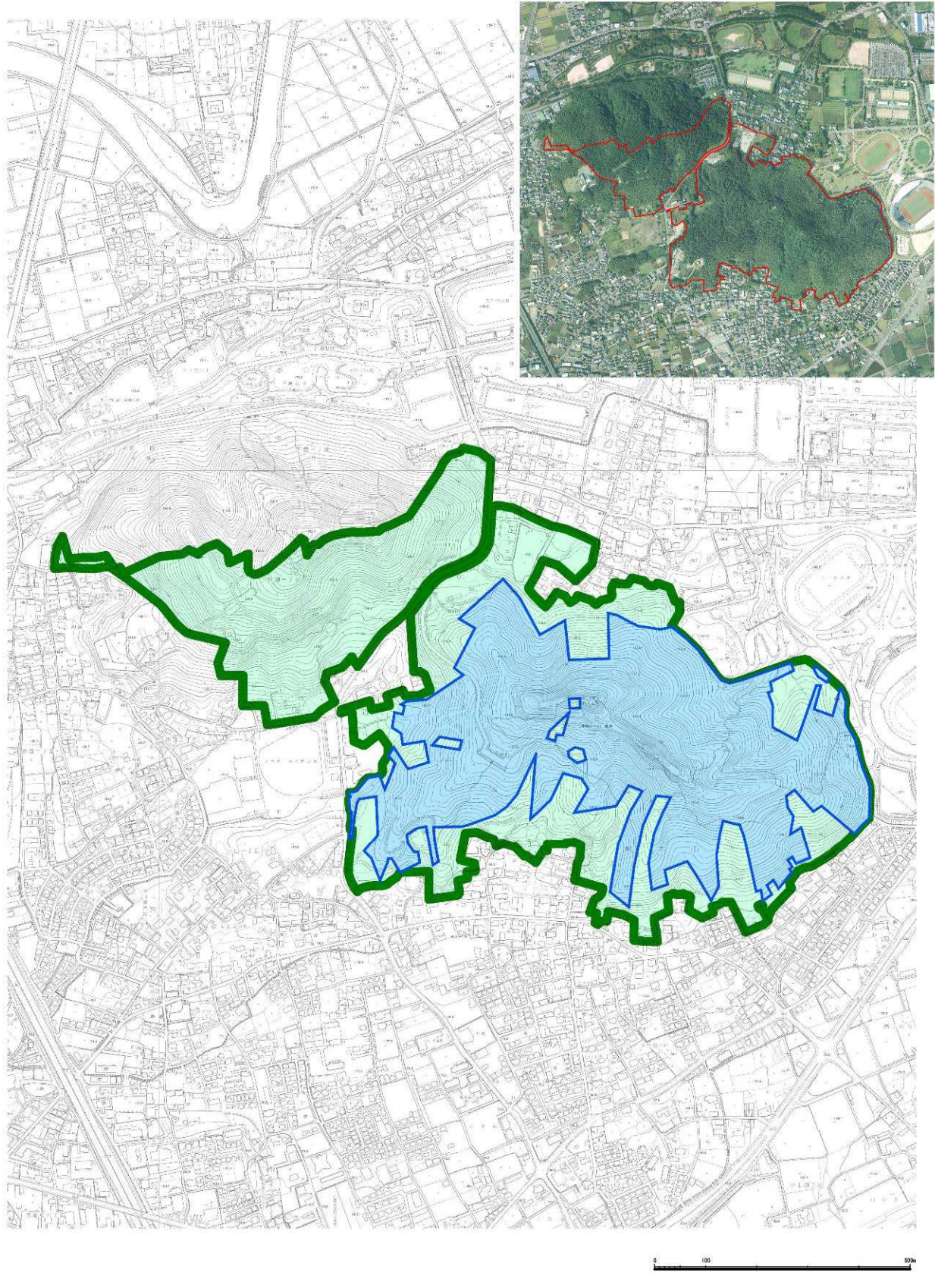
(注) この地図で表す区域は、都市計画決定図書の内容を書き写した参考図です。

16 立田山緑地（緑地）



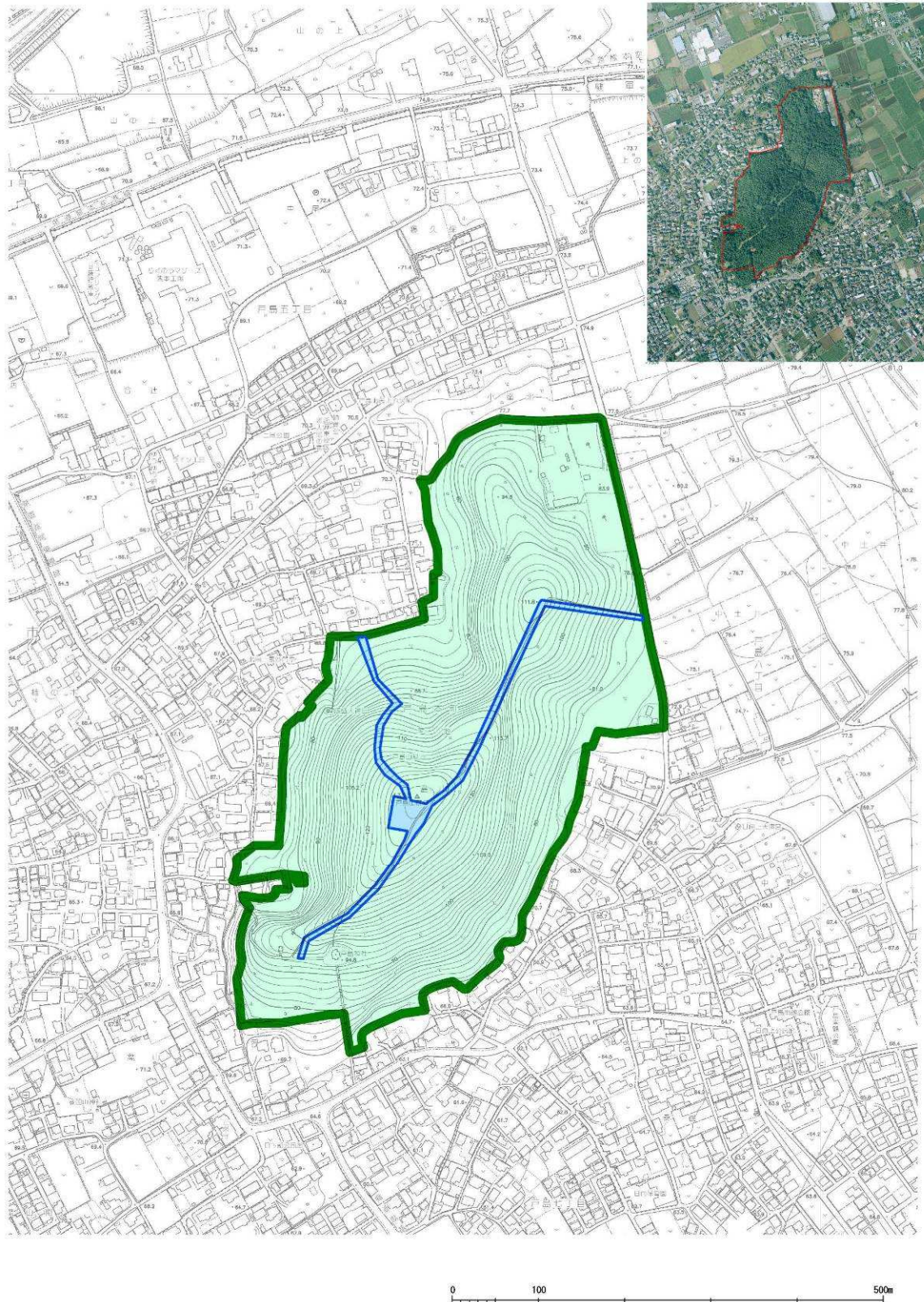
(注) この地図で表す区域は、都市計画決定図書の内容を書き写した参考図です。

17 神園山小山山緑地（緑地）



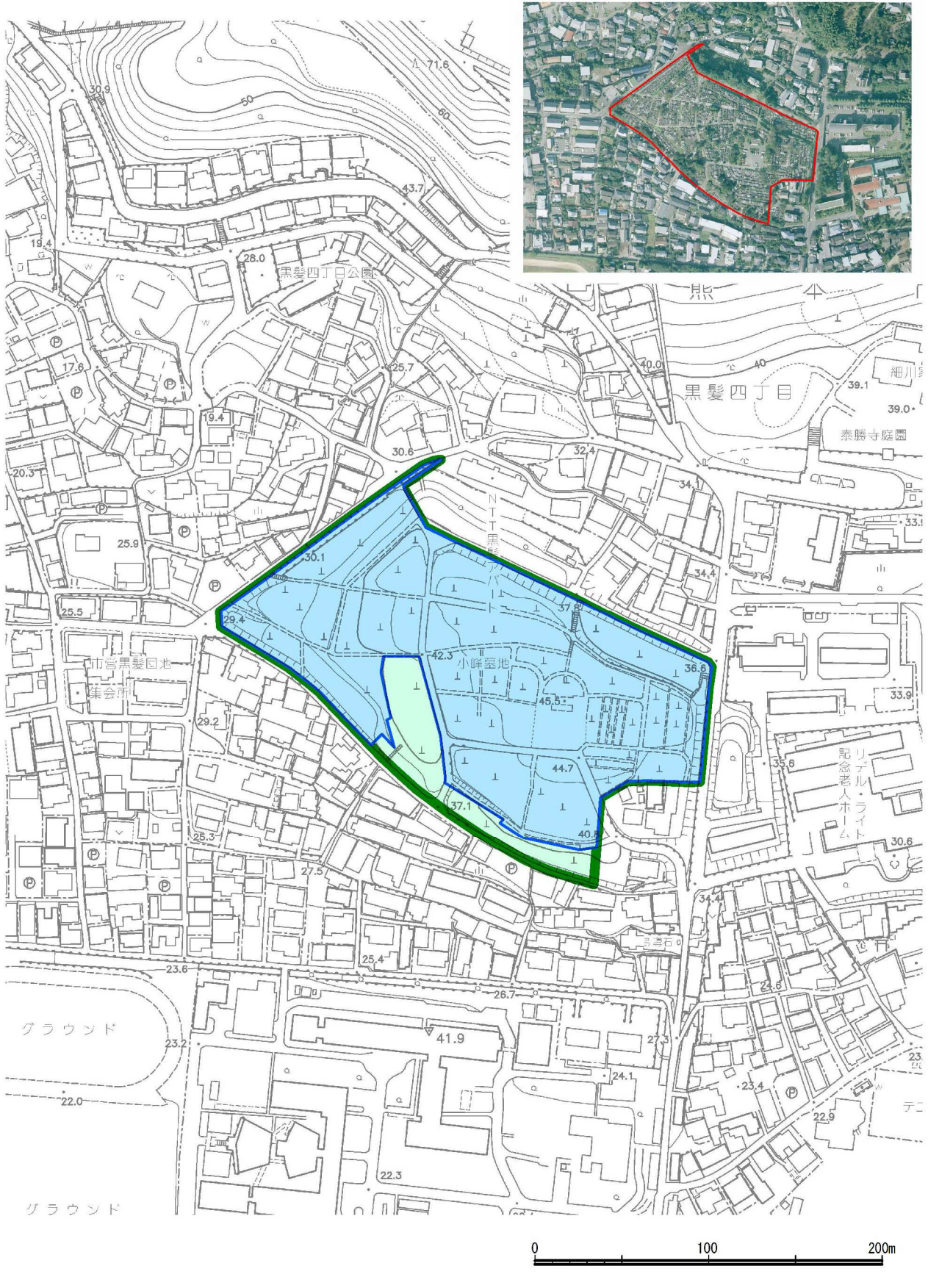
（注）この地図で表す区域は、都市計画決定図書の内容を書き写した参考図です。

18 戸島山緑地（緑地）



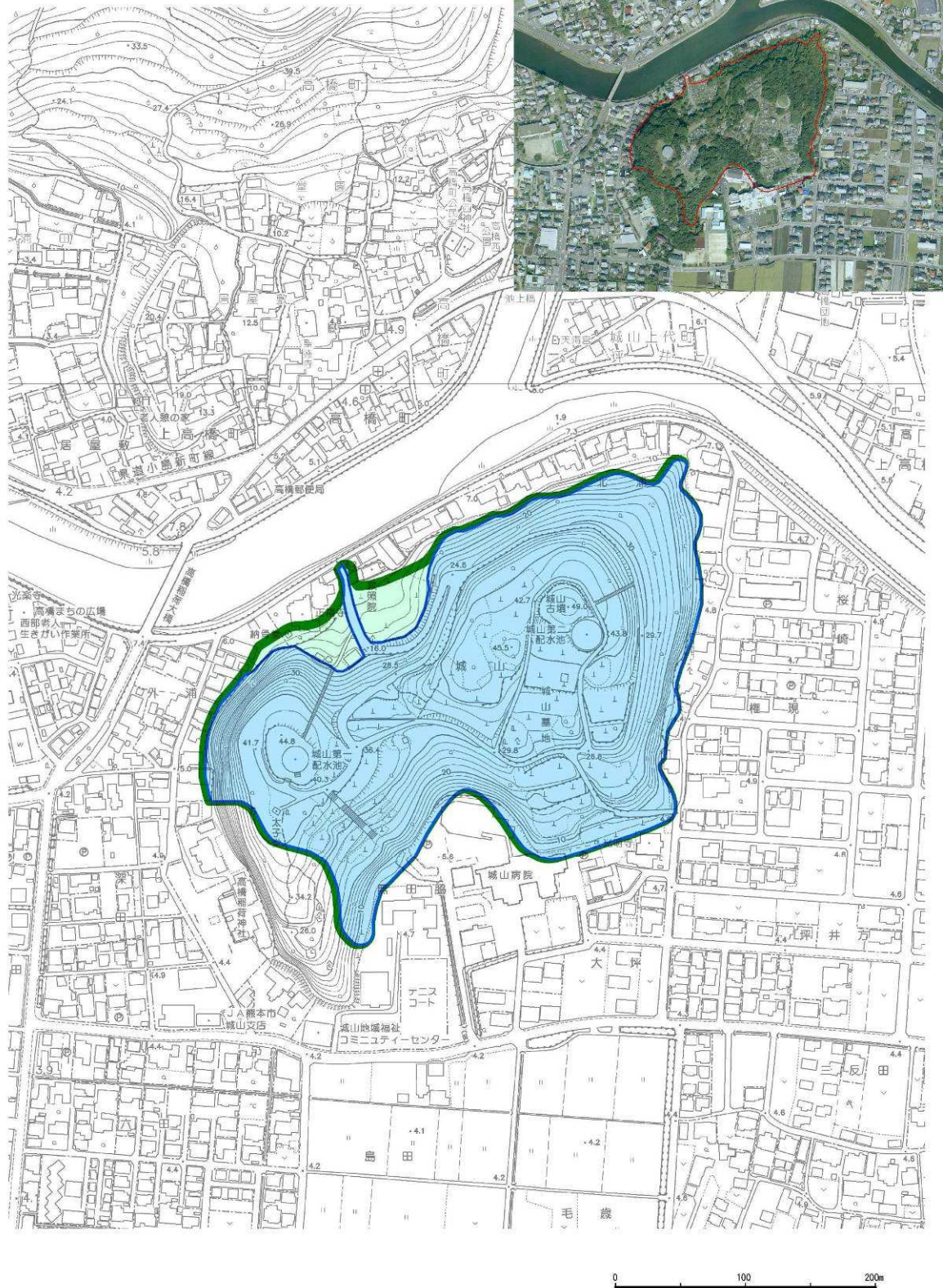
(注) この地図で表す区域は、都市計画決定図書の内容を書き写した参考図です。

19 小峰墓地（墓園）



(注) この地図で表す区域は、都市計画決定図書の内容を書き写した参考図です。

20 城山墓園（墓園）



(注) この地図で表す区域は、都市計画決定図書の内容を書き写した参考図です。