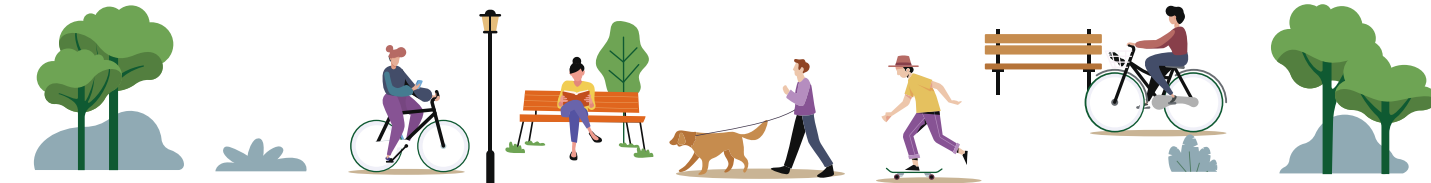
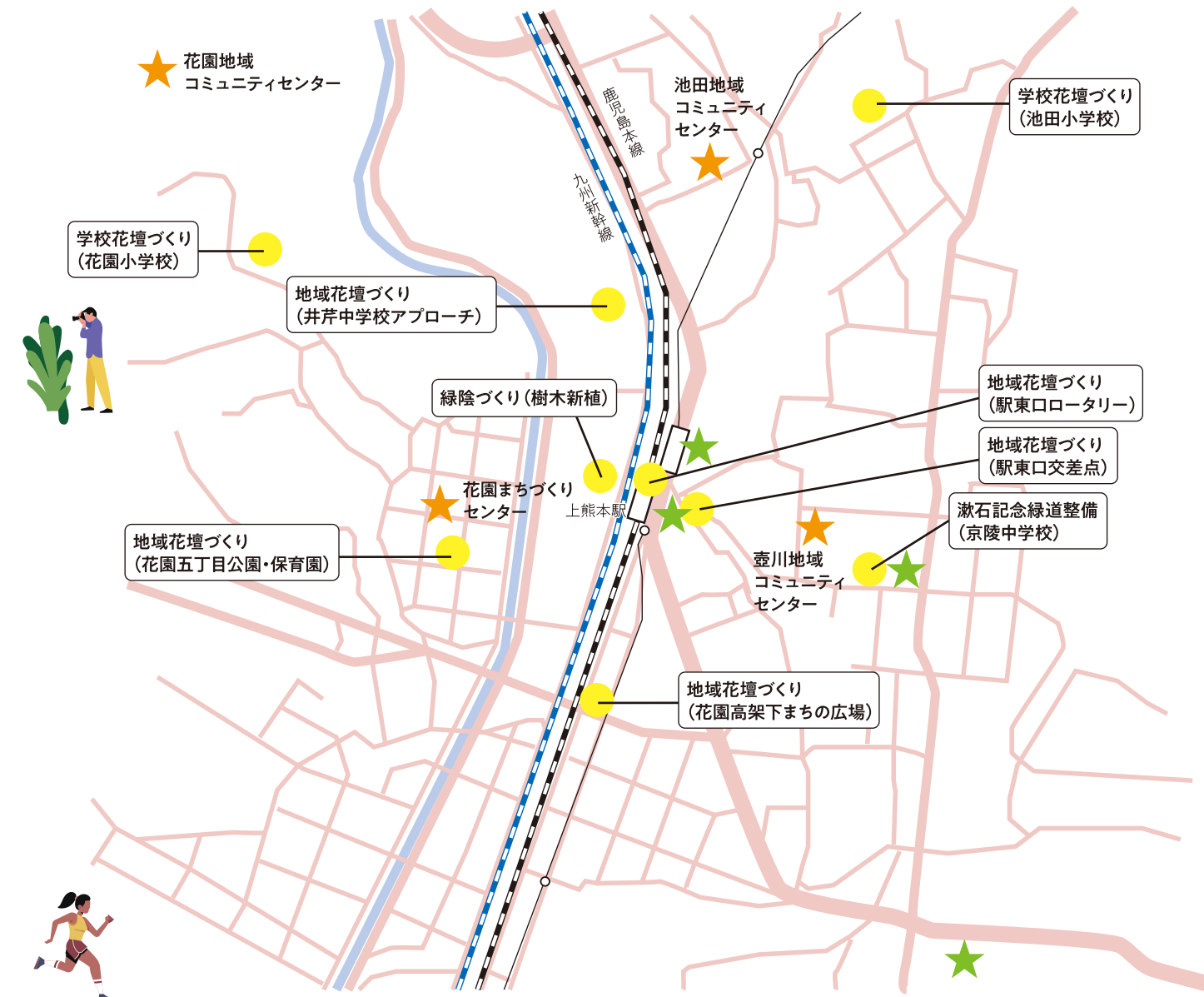


地域力を活かした 森の都を感じる空間づくり

夏目漱石が現在の上熊本駅（池田駅）に降り立ち、森の都と表現したと言われています。上熊本駅周辺を中心に、森の都を感じられるように花や緑を増やす取組を、地域・学校・企業などが協働して実施していきます。



季節の花の種配布(4箇所★) 漱石記念緑道巡り(4箇所★)



緑陰づくり(樹木新植)

基本方針:②育む 事業:R5~



目的 上熊本駅まわりの緑陰づくり

内容 樹木の植替え、未利用植樹帯への新植

場所 上熊本駅東口、西口

分担 植付・管理(行政)

漱石記念緑道整備(京陵中学校)

基本方針:①守る③活かす 事業:R6~



目的 歴史資源の活用、身近な緑の再発見

内容 舗装工事、ベンチ更新、剪定、周辺マップ看板設置

場所 漱石記念緑道(京陵中学校前)

分担 活用・清掃(京陵中、自治会)、整備・管理(行政)

漱石記念緑道巡り

基本方針:①守る③活かす④繋げる 事業:R5~

目的 森の都由来PR、地域の歴史・文化資源活用

内容 熊本健康アプリを用いた漱石緑道、漱石像、吾輩通りを巡るスタンプラリー実施



分担 コース選定(総合ビジネス専門学校)、アプリへの登録・広報(行政)

季節の花の種配布

基本方針:②育む④繋げる 事業:R5~



目的 園芸を始めるきっかけづくり、花育推進

内容 地域のコミュニティセンターに季節の花の種配布コーナーを設置

場所 花園地域コミュニティセンター 池田地域コミュニティセンター 壺川地域コミュニティセンター 花園まちづくりセンター

分担 種選び(緑のマスター)、種提供(行政)

学校花壇づくり(花園小学校)

基本方針:②育む④繋げる 事業:R7~



目的 創立150周年に向けた、花あふれるエントランスづくり

内容 樹木剪定、地域花壇整備 ※R10年の創立150周年に向けて順次整備

分担 整備(行政)、植付・管理(花園小/自治会)、花苗提供(行政)

学校花壇づくり(池田小学校)

基本方針:②育む④繋げる 事業:R6~

目的 新たな花・緑スペースを活かした花壇づくり

内容 体育館改築後に、花壇等のスペースを整備

体育館・プール

- 構造 鉄筋コンクリート造 3階建て
- 平面計画
 - 1F:アリーナ、便所、更衣室
 - 2F:点検用通路、機械室
 - 3F:プール、便所、更衣室

分担 花壇整備(行政)、植付(池田小/自治会) 管理(池田小)、花苗提供(行政)

地域花壇づくり

目的 地域住民、企業、学校の協力による花・緑あふれる地域づくり

駅東口交差点

基本方針:②育む④繋げる 事業:R5~



内容 既存ポケットパークプランターのリニューアル 未利用植樹帯への樹木新植後の周囲花壇化

分担 プランター購入・花壇整備(行政)、花苗提供(レイメイ藤井) 植付・管理(自治会/熊本看護専門学校/レイメイ藤井/SOCIAL SQUARE)

花園高架下まちの広場

基本方針:②育む④繋げる 事業:R5~



内容 まちの広場へのプランター設置

分担 プランター購入(行政) 植付(自治会/熊本看護専門学校)、管理(自治会) 花苗提供(行政)

井芹中学校アプローチ

基本方針:②育む④繋げる 事業:R5~



内容 井芹中学校アプローチへプランター設置

分担 プランター購入(行政) 植付(井芹中/地域ボランティア/総合ビジネス専門学校) 管理(井芹中)、花苗(行政)

駅東口ロータリー

基本方針:②育む④繋げる 事業:R5~



内容 既存植樹帯の花壇化 自動灌水装置設置による維持管理の軽減

分担 花壇化・自動灌水装置設置(行政)、花苗提供(行政) 植付・管理(崇城大学フラワーカンパニーズ同好会/JR九州サポートサービス/JR九州ビルマネジメント)

花園五丁目公園と保育園

基本方針:②育む④繋げる 事業:R5~



内容 公園を利用する老人会と保育園児による協働 花園五丁目公園花壇整備、樹木剪定 公園向かいの保育園プランター更新

分担 花壇化・プランター更新(行政) 植付・管理(老人会/保育園)、花苗提供(熊本製粉)